



Rater de bigotis petit
Myotis alcaethoe

Espècie més petita del gènere *Myotis*, pesant fins a 5 g. Mussell rosat i pelatge castany fosc amb el ventre grisenc. Semblant al rater de bigotis gros però més petit.

En Perill d'Extinció

☰ Fissures i podridures d'arbre en boscos densos de caducifolis.



Rater de Bechstein
Myotis bechsteinii

Mida mitjana, envergadura d'entre 25 i 30 cm. Poden arribar fins a 21 anys. Orelles grans de fins a 2 cm, rostre sense pèl i pelatge corporal variable de marró pàl·lid a marró rogenç.

En Perill d'Extinció

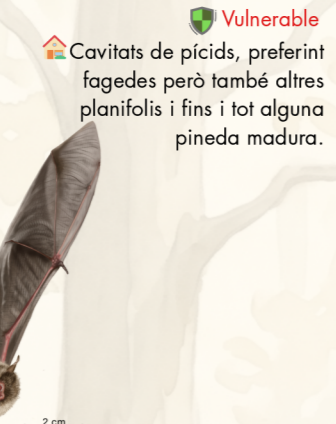
☰ Cavitats de picids en boscos caducifolis majoritàriament, sobretot rouredes madures.

Nòctul gegant
Nyctalus lasiopterus

Ratpenat més gran d'Europa. Pelatge llarg i dens amb una melena als mascles al voltant del coll. Coloració marró o rogenca de forma homogènia menys les ales, orelles i musell, de color castany fosc, gairebé negre.

Vulnerable

☰ Cavitats de picids, preferint fagedes però també altres planifolis i fins i tot alguna pineda madura.



Rater de bigotis gros
Myotis mystacinus

Animal petit de pell i membranes negres i pèl bicolor amb la base negra i puntes clares. Molt semblant a *Myotis alcaethoe* tot i que aquest últim sempre tindrà l'avantbraç de menys de 33mm.

Vulnerable

☰ Cavitats forestals, torrents i habitacles en ambients de muntanya. Boscos de frondoses i coníferes humits.



Mussol pirinenc
Aegolius funereus

Petit mussol que pot variar de colors grisenc a marrons però sempre amb un característic pigallat a la zona dorsal i al cap. Aquest és de gran mida i aspecte aplanat a la zona superior.

Vulnerable

☰ Habita regions subalpines entre els 1.700 i els 2.200 m en pinedes de pi negre. Ocupa forats de picids, sobretot de picot negre i picot verd.



Òliba
Tyto alba

Au de mida mitjana i cap gran que contrasta pel seu plomatge amb tons lleonats i el blanc pur del ventre. Al seu cap en forma de cor, hi destaquen uns imponents ulls negres i un bec gran i de color clar.

Vulnerable

☰ Conreus i periurbà. Evita boscos densos i zones molt muntanyoses, a partir de 800-1000 m.



Liró gris
Glis glis

Aspecte robust amb orelles ben visibles i una cua llarga coberta d'una voluminosa capa de pèl. El pelatge és grisenc menys al ventre, d'un color crema clar.

Protegida

☰ Cavitats grans. Prefereix boscos caducifolis sobretot de roure i faig.

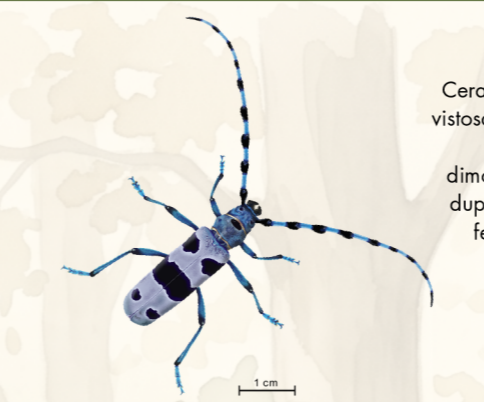


Rata cellarda
Eliomys quercinus

Té una taca a la cara com si fos una mena de màscara de color negre. Cua llarga i plena de pèl d'un color blanc i negre a l'extrem. Mussell allargat i orelles grans.

No protegida

☰ Bastant generalista, arriba fins a una cota de 2.500m en tarteres alpines.



Escanyapolls
Lucanus cervus

Coleòpter més gran d'Europa. Trobem un marcat dimorfisme sexual on el mascle té mandíbules hipertròfiques en forma de banya per a poder lluitar, mentre que la femella és més petita i té mandíbules curtes i funcionals. Cos bru vermellós i èlites llises.

Vulnerable

☰ Associada a boscos caducifolis predominant en mosaics de bosc i camp. Necessita volums grans de fusta morta o senscent.



Dragó comú
Tarentola mauritanica

Robust i gran, arribant fins a 8,6 cm, la cua representa el 50% del total del seu cos. Els dits, ampliat lateralment presenten 12 làmines subdigitals que els hi permet enganxar-se a tot arreu. Coloració grisenca amb 4 o 5 línies transversals fosques.

Protegida

☰ Propia d'ambients rocallosos però pot preferir arbres com a refugi.

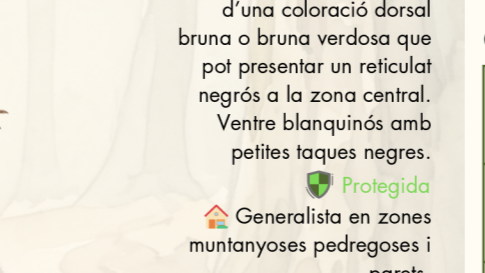


Banyarriquer del faig
Rosalia alpina

Cerambícid de mida mitjana, caracteritzat per una vistosa coloració blau cendra o gris platejat amb un patró de taques negres. Presenta un marcat dimorfisme sexual: les antenes dels mascles poden duplicar la llargada del cos, mentre que les de les femelles són una mica més curtes, però superen igualment la longitud corporal.

En Perill d'Extinció

☰ Indicador de maduresa de boscos caducifolis, on prefereix arbres sanescents i morts, sobretot faigs.



Sargantana roquera
Podarcis muralis

Sargantana de mida petita d'una coloració dorsal bruna o bruna verdosa que pot presentar un reticulat negrós a la zona central. Ventre blanquinós amb petites taques negres.

Protegida

☰ Generalista en zones muntanyoses pedregoses i parets.

Quin benefici comporta protegir els DMH?

- Protecció contra plagues: Moltes espècies ocupants secundàries de cavitats poden consumir les larves de plagues forestals que poden acabar amb rodals sencers i que estan augmentant amb el canvi climàtic i la globalització.
- La retenció d'arbres amb dendromicrohàbitats és una pràctica alineada amb els requisits de biodiversitat presents als estàndards FSC i PEFC, i pot contribuir positivament als processos de certificació forestal.
- La conservació d'elements de complexitat estructural, com els arbres amb dendromicrohàbitats i la fusta morta, contribueix a mantenir processos ecològics clau i a millorar la resiliència del bosc davant del canvi climàtic.

Com els tenim en compte en la gestió forestal?

De forma general trobem diferents mesures que afavoreixen els DMH

- Conservar arbres vells i amb un gran diàmetre i marcar-los físicament. Normalment + vell = + DMH.
- Mantenir sempre que es pugui la fusta morta en peu o a terra.
- Mantenir arbres amb DMH grans ($\varnothing > 40$ cm) i deixar de 6 a 10 peus/ha.
- Maximitzar la variabilitat del bosc, barrejant edats i espècies, mantenint les espècies secundàries en un 5-10% de cobertura mínima.
- Evitar aclarides excessives i evitar fer treballs forestals en època reproductora, recomanant de setembre a novembre.
- A ser possible deixar zones de bosc sense gestionar, deixant que el bosc evolucioni lliurement. De 2 a 10 ha recomanades.

Gestions específiques per tipologia de bosc

Tipologia de bosc	Gestions específiques
Pineda	<ul style="list-style-type: none"> • Mantenir arbres morts en peu amb pèrdua d'escorça. • Conservació de peus amb exsudats de resina.
Alzinar	<ul style="list-style-type: none"> • Aclarida d'arbres petits afavorint els de diàmetres majors. • Mantenir alzines joves amb escorça aixecada i senescents.
Roureda	<ul style="list-style-type: none"> • Mantenir peus amb fongs sapròfits, estova la fusta i facilita la creació de nius de picot. • Aclarides d'arbres joves per evitar competència amb els DMH.
Fageda	<ul style="list-style-type: none"> • Aplicar tècniques de regeneració per bosquets, obrint clarianes de 0,1 ha màxim deixant peus vells com a connectors. • Deixar fusta morta apical i en grans branques.
Bosc mixt	<ul style="list-style-type: none"> • Protegir espècies minoritàries. • Aprofitar espècies de creixement ràpid i reservar DMH.

Vida oculta: Redescobrint el potencial dels nostres boscos

Sóc l'Aarón Santos, estudiant de biologia ambiental, i el projecte "Vida oculta" apareix sota el marc d'un TFG i busca donar més eines divulgatives al món forestal.

A Catalunya, el 64% del territori és bosc, però és complicada la gestió comuna quan el 75% és de propietat privada. Aquestes dades remarquen la importància dels dendromicrohàbitats en la biodiversitat i la salut ambiental dels boscos i, per tant, remarquen també la importància d'eines divulgatives que apropin el sector forestal a la conservació de la natura.

La idea és conèixer els tipus d'hàbitats que podem trobar en un sol arbre i la fauna que hi pot portar associada, alhora que es donen certes recomanacions perquè aquestes estructures tan importants puguin seguir donant vida al bosc.

Descobreix tota la informació aquí!



Creador del projecte: Aarón Santos
Il·lustracions de fauna: Agnès Soler
Programació web: Joan Serra

Amb la col·laboració de: David Guixé i Noel Caparroz

Llegenda:

IBP Índex de biodiversitat potencial

∅ Diàmetre

Freqüència bosc gestionat

Freqüència bosc natural

Taxa de reposició

Espècies associades

Ocells

Mamífers

Artròpodes

Fongs

Estat de protecció a Catalunya

Hàbitat natural

Fusta morta apical

Branca apical morta i exposada al sol

IBP: $\emptyset > 20$ cm

| Relativament rar

| Relativament rar

| Bastant lenta

Cavitats de picot gran

IBP: $\emptyset > 10$ cm

| Rar

| Relativament rar

| Bastant ràpida

Sabies què?

Els roures són un dels arbres amb més cavitats de picot a Catalunya, que són les cases de ratpenats en perill d'extinció com el rater de Bechstein! Un roure amb un diàmetre major de 40 cm té moltes possibilitats de ser un refugi per aquests animals.

Branques mortes

Branques mortes en zones ombrejades

IBP: $\emptyset > 2$ cm i $L > 50$ cm

| Comú

| Comú

| Bastant lenta

Sabies què?

Els pins tot i ser de les espècies que menys cavitats es formen, són el millor exemple d'un dels hàbitats vitals per espècies úniques de fongs, la resina!

Flux abundant de saba

Exsudat actiu o recent de resina

IBP: $L > 20$ cm

| Comú

| Comú

| Bastant ràpida

Fusta sense escorça

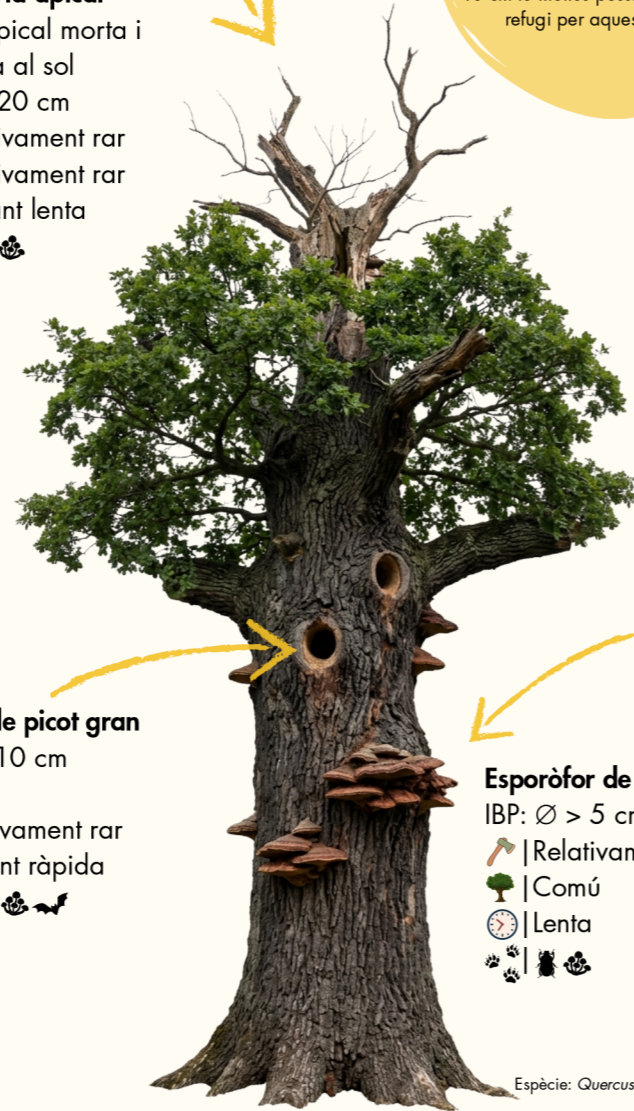
Absència d'escorça i albura al descobert

IBP: $S > 600$ cm²

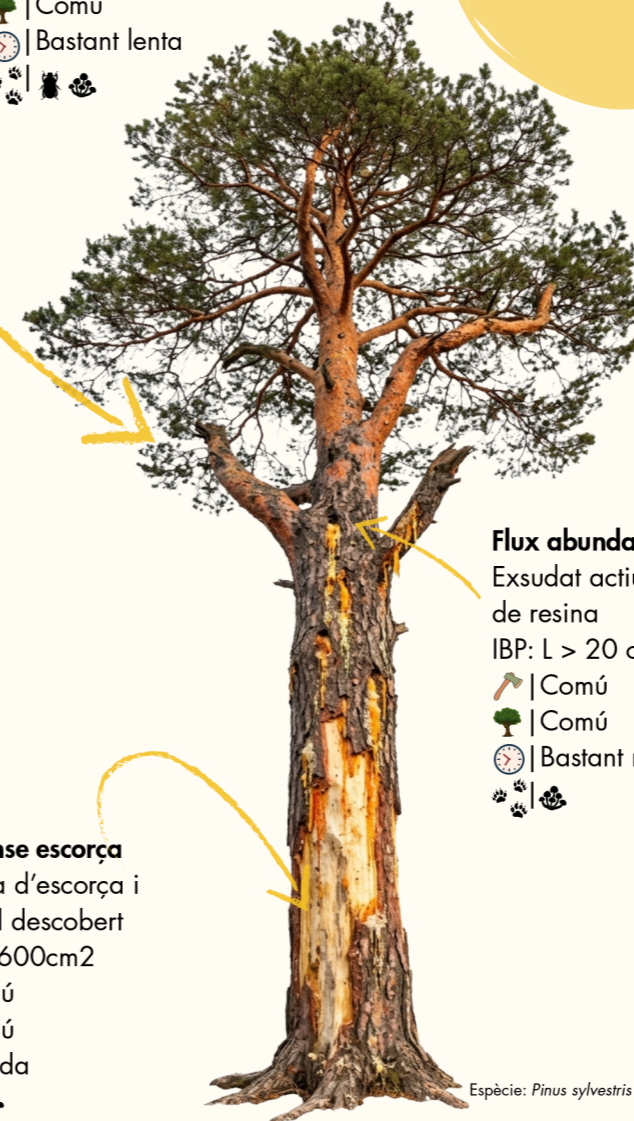
| Comú

| Comú

| Ràpida



Espècie: *Quercus pubescens*



Espècie: *Pinus sylvestris*

Vida oculta: DMH i fauna associada als boscos



Amb la col·laboració de:

CTFC UAB